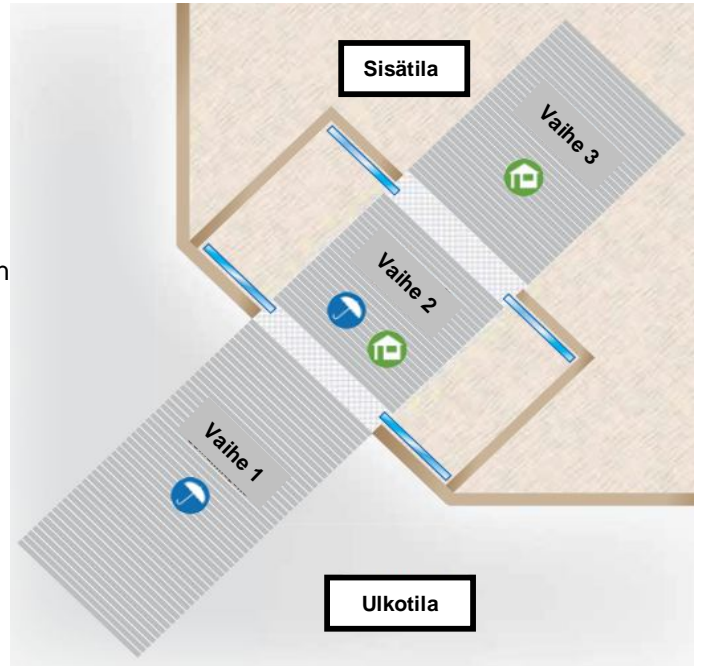


# KIINTEISTÖMATOT

## OHJE MATTOVALINNOILLE

Sisäänkäynti antaa yrityksestä tärkeän ensivaikutelman. Sen pitää näyttää hyvältä ja siistiltä vuosikausia. 80% kaikesta rakennukseen tulevasta liasta kulkeutuu sisään kengänpohjissa ja sisäänkäynnin lisäksi koko rakennus alkaa näyttää epäsiistiltä.

Lian leviämisen estämiseksi on tehokas lianhallinta aloitettava jo ulko-ovelta. Kolmen vaiheen ratkaisu on optimaalisin: kuramatto, yhdistelmämatto, kuivaavamatto. Aina ei ole kuitenkaan tilaa kahdelle tai kolmelle vaiheelle. Tällöin suosittelemme yhdistelmämattoa, karkeakuvioinen ja riittävän pitkä, (4 – 6 askelen verran) joka poistaa karkeaa likaa ja kuivaa kosteutta.



Kevyt jalankulkuliikenne	=	0 – 400 henkilöä päivässä
Vilkas jalankulkuliikenne	=	400 – 1000 henkilöä päivässä
Erittäin vilkas jalankulkuliikenne	=	yli 1000 henkilöä päivässä

## YHDISTELMÄMATTOJA

### Combi Roll

Combi Roll on PET-polyesteristä valmistettu käytävämatto esim. ostoskeskuksiin. Maton reunat eivät ole viistetyt ja alapinta on sileä, minkä ansiosta mattoja voi asetella vierekkäin peittämään suuria pintoja. Yläpinnan uurteinen kuvio toistuu leveyssuunnassa, minkä ansiosta liitoskohdat eivät näy.

Matto vaatii erittäin vähän hoitoa, mikä tekee siitä käyttötaloudellisen vaihtoehdon.

Paksuus: 10 mm.

Koot: 1,83 x 20 m, 1,83 x jm.

Värit: Harmaa, musta ja punainen.

Käyttökohteet: Sisätilat joissa on erittäin vilkas jalankulkuliikenne.

Puhdistus: Imurointi / vesipesu.



harmaa

punainen

musta



# KIINTEISTÖMATOT

## YHDISTELMÄMATTOJA

### Walk Entrance

Walk Entrance on polypropyleenistä valmistettu tyylikäs ja kulutusta kestävä yhdistelmämatto joka kerää hyvin lian ja imee tehokkaasti kosteutta. Maton reunat eivät ole viistetyt ja alapinta on sileä, minkä ansiosta mattoja voi asetella vierekkäin peittämään suuria pintoja. Yläpinnan karkean kuvion ansiosta liitoskohdat eivät näy. Matto vaatii erittäin vähän hoitoa, mikä tekee siitä käyttötaloudellisen vaihtoehdon.

Yläpinnan materiaali: Polypropyleeniä

Alapinnan materiaali: Kumia

Paksuus: 10 mm.

Koot: 2,0 x 21 m, 2,0 x jm.

Värit: Antrasiitti, erikoistilauksesta: punainen, ruskea.

Käyttökohteet: Sisätilat joissa on erittäin vilkas jalankulkuliikenne.

Puhdistus: Imurointi / vesipesu.



### Combi Pin

Tyylikäs ja kulutusta kestävä käytävämatto joka kerää hyvin lian ja imee kosteutta tehokkaasti, soveltuu sisäänkäynteihin joissa on vilkas jalankulkuliikenne. Maton yläpinta on nylonia ja alapinta vinyyliä. Palamatoissa ympäriöivä reunalista, rullatavara ilman reunalistaa.

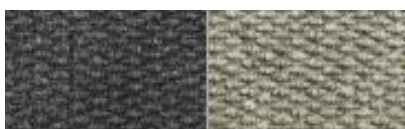
Paksuus: 7,5 mm.

Koot: 90 x 150 cm, rullana 1,2 x 18,3 m, 1,2 x jm.

Värit: Antrasiitti ja harmaa.

Käyttökohteet: Sisätilat joissa on vilkas jalankulkuliikenne.

Puhdistus: Imurointi / vesipesu.



antrasiitti

harmaa



# KIINTEISTÖMATOT

## YHDISTELMÄMATTOJA

### Combi Premier

Combi Premier on PET-polyesteristä valmistettu matto sisäänkäynteihin joissa on vilkas jalankulkuliikenne.

Maton viistetyt reunat ovat kumia, koossa 60 x 90 cm viistereunat ovat tekstiiliä.

Materiaali on hyvin imukykyinen ja se kuivuu nopeasti, uurteinen kuvio poistaa tehokkaasti karkean lian kengänpohjista.

Paksuus: 11 mm.

Koot: 60 x 90 cm, 85 x 150 cm, 114 x 175 cm, 114 x 250 cm (koossa 60 x 90 cm on tekstiilireuna),

Värit: Harmaa, musta, punainen ja sininen.

Käyttökohteet: Sisätilat joissa on erittäin vilkas jalankulkuliikenne.

Puhdistus: Imurointi / vesipesu.

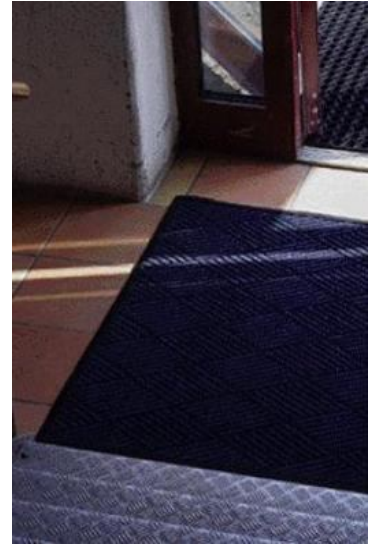


musta

harmaa

sininen

punainen



### Diamond, Waterhog

Likaa kerääviä ja absorboivia hyvin kulutusta kestäviä yhdistelmämattoja.

Karkeakuvioinen pinta valmistetaan polypropyleenilangasta joka tehokkaasti kerää karkean lian sekä imee kosteuden. Alapinta on kumia ja varustettu nystyröillä jotka nostavat maton lattiapinnasta tuuletuksen parantamiseksi.

Maton viistereunat ovat kumista valetut ja vähentävät kompastumisriskiä, sekä estävät lian leviämisen sisätiloihin.

Diamond ja Waterhog sopivat sisätiloihin joissa on vilkas jalankulkuliikenne

Mattoja on saatavana timanttikuvioisina Diamond ja ruutukuvioisena Waterhog kolmessa värissä.

Paksuus: 10 mm

Koot: 60 x 90 cm, 90 x 150 cm ja 120 x 180 cm

Paino: 3, 6 ja 9 kg / kpl

Värit: Antrasiitti, harmaa ja sininen

Käyttökohteet: Sisätilat joissa vilkas jalankulkuliikenne

Puhdistus: Imurointi / vesipesu



# KIINTEISTÖMATOT

## YHDISTELMÄMATTOJA

### Combi Tile

Combi Tile:n yläpinta on polypropyleeniä ja alapinta nitrilikumia. Se koostuu 430 x 430 mm levyistä joissa on kumiin syväpainettu ruutukuvio. Maton voi koota haluamansa kokoiseksi, levyt on helppo leikata tarkkoihin mittoihin. Asennus mattosyvennykseen tai pinta-asennuksena viistelistan avulla. Levyjä ei liimata vaan asennetaan vierekkäin, jolloin ne voidaan helposti nostaa pois puhdistusta tai vaihtoa varten.

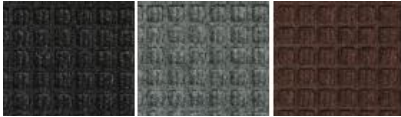
Paksuus: 12 mm.

Koko: 430 x 430 mm

Värit: Harmaa, musta ja ruskea

Käyttökohteet: Sisätilat joissa on erittäin vilkas jalankulkuliikenne.

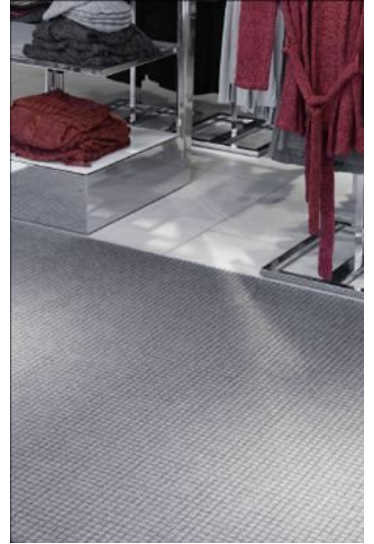
Puhdistus: Imurointi / vesipesu.



musta

harmaa

ruskea



### Altiet

Yhdistelmämatto joka säilyy tyylikkäänä päivästä toiseen. Yläpinta on valmistettu olefiinikuiduista ja karkeista propyleenisilmukoista.

Altiet soveltuu sisätiloihin joissa on vilkas jalankulkuliikenne.

Mattojen värisävyt sointuvat yhteen Solett-mattojen värisävyjen kanssa.

Paksuus: 7 mm.

Koot: 60 x 90 cm, 90 x 150 cm, 0,9 x 18,3 m, 0,9 x jm, 1,2 x 18,3 m, 1,2 x jm, 1,8 x 18,3 m ja 1,8 x jm.

Värit: Harmaa, musta ja ruskea

Käyttökohteet: Sisätilat joissa on vilkas jalankulkuliikenne.

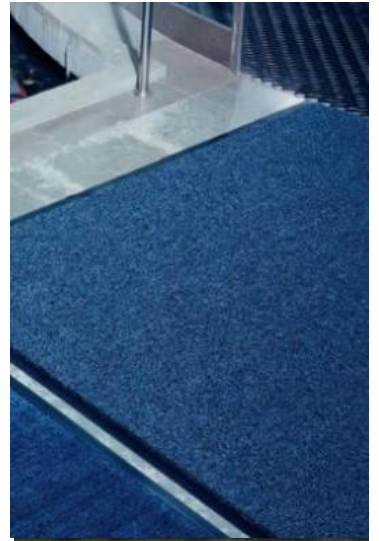
Puhdistus: Imurointi / vesipesu.



sininen

harmaa

ruskea



# KIINTEISTÖMATOT

## KUIVAAVATMATOT

### Solett

Tehokas kuivaava käytävämatto, yläpinta on olefiinia ja alapinta vinyyliä. Erinomaisen imukykyensä ansiosta matto pitää tilat kuivina ja puhtaina. Vinyylinen alapinta on erityisesti suunniteltu pohjoismaiseen ilmastoon. Se on pehmeä, joustava ja suurta kulutusta kestävä ja sietää myös suuria lämpötilavaihteluita. Solett on saatavana valmiskokoina sekä rullatavarana. Voit leikata maton haluamasi kokoon pelkäämättä sen purkautuvan. Räättälöidyn maton pätyihin on saatavana lisävarusteena reunalistat.

Väri vaihtoehdot sopivat yhteen Altiet-yhdistelmämaton värisävyjen kanssa.

Paksuus: 8 mm.

Koot: 60 x 90 cm, 90 x 150 cm, rullana 0,9 x 18,3 m, 0,9 x jm, 1,2 x 18,3 m, 1,2 x jm, 1,8 x 18,3 m, 1,8 x jm.

Värit: Musta, sininen, harmaa, vaalean harmaa, ruskea, tummansininen ja punainen.

Käyttökohteet: Sisätilat joissa on vilkas jalankulkuliikenne.

Puhdistus: Imurointi / vesipesu.



musta

sininen

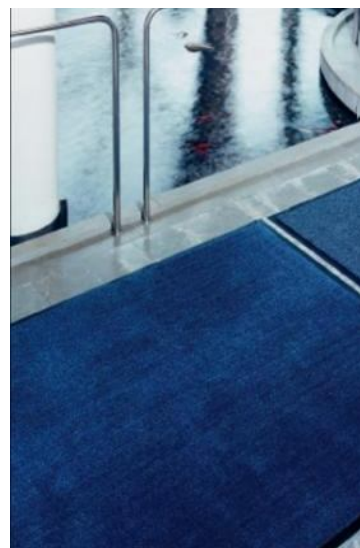
harmaa

vaalean  
harmaa

ruskea

sininen

punainen



### Sun Entrance

Tehokas kuivaava käytävämatto, jonka yläpinta on olefiinia ja alapinta vinyyliä. Imukykyensä ansiosta tilat pysyvät kuivina ja puhtaina.

Sun Entrance on saatavana rullatavarana. Voit leikata maton haluamasi kokoon pelkäämättä sen purkautuvan. Räättälöidyn maton pätyihin on saatavana lisävarusteena reunalista.

Sun Entrance sopii sisätiloihin ovensuuhun tai käytäville, joissa on vilkas jalankulkuliikenne.

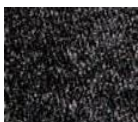
Paksuus: 8 mm

Koot: 0,9 x 18,3 m, 0,9 x jm

Väri: Antrasiitti

Käyttökohteet: Sisätilat joissa on vilkas jalankulkuliikenne.

Puhdistus: Imurointi / vesipesu.



antrasiitti



# KIINTEISTÖMATOT

## KUIVAAVATMATOT

### Classic

Classic on konepestävä, kuivaavamatto joka täyttää vilkkaasti liikennöityjen sisäänkäyntien matoille asetetut vaatimukset. Vahva, läpivärjätty high twist-nylonkuitu antaa matolle ylivoimaisen kiillon ja takaa värin kestävyuden. Mattoon kudotaan myös hiilikuitulankoja, jotka johtavat staattista sähköä. Alapinta on vahvistetulla reunalla varustettua paksua ja vahvaa nitrilikumia, joten lika ja kosteus pysyvät matossa.

Classic voidaan imuroida ja huuhdella, mutta käyttöiän pidentämiseksi suosittelemme säännöllistä konepesua. Kumisen alapinnan erikoisreijityksen ansiosta matto on helppo lingota ja kuivata kuivausrummussa.

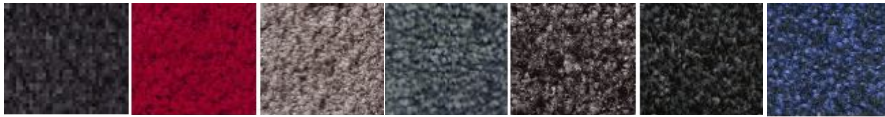
Paksuus: 8 mm.

Koot: 85 x 150 cm, 85 x 300 cm, 115 x 200 cm ja 115 x 300 cm.

Värit: Musta, punainen, harmaa, savenharmaa, liuskekivi, antrasiitti ja sinimusta

Käyttökohteet: Sisätilat joissa on vilkas jalankulkuliikenne.

Puhdistus: Imurointi, vesihuuhtelu, ammattimainen konepesu 60°C, PH max. 9,5, kuivaus kuivausrummussa.



musta

punainen

harmaa

saven-  
harmaa

liuskekivi

antrasiitti,

sinimusta



### Wash Entrance

Tehokas, kuivaava konepestävä käytävämatto joka täyttää vilkkaasti liikennöityjen sisäänkäyntien matoille asetetut vaatimukset. Vahva, läpivärjätty high twist-nylonkuitu antaa matolle ylivoimaisen kiillon ja takaa värin kestävyuden. Alapinta on vahvaa nitrilikumia varustettu pienillä nystyröillä jotka nostavat maton irti lattiasta tuuletuksen parantamiseksi. Imukykyensä ansiosta tilat pysyvät kuivina ja puhtaina.

Wash Entrance voidaan imuroida ja huuhdella, mutta käyttöiän pidentämiseksi suosittelemme säännöllistä konepesua.

Paksuus: 8 mm

Koot: 85 x 120 cm, 85 x 150 cm, 85 x 180 cm, 115 x 180 cm ja 115 x 240 cm

Paino: 2,6 kg / m<sup>2</sup>

Väri: Graniitinharmaa

Käyttökohteet: Sisätilat joissa on vilkas jalankulkuliikenne.

Puhdistus: Imurointi, vesihuuhtelu, ammattimainen konepesu 60°C, PH max. 9,5, kuivaus kuivausrummussa.



graniitin-  
harmaa



# KIINTEISTÖMATOT

## PROFIILIMATTO

### Classic Print

Classic Print profiilimatto painetaan korkealaatuiselle konepestävälle Classic-mattolaadulle. Profiilimatolla saat tyylikkään ja vieraansa tervetulleeksi toivottavan sisäänkäynnin. Tehokas kuivaava matto joka imee kosteuden ja kerää lian kengänpohjista. Classic Printille voit painattaa logosi, kuvia tai mainostekstejä, värejä on valittavana 45 kpl.

Yläpinta vahvaa high twist-nylonkuitua alapinta on vahvistetulla reunalla varustettua paksua ja vahvaa nitrilikumia. Lika ja kosteus pysyvät matossa. Classic Print voidaan imuroida ja huuhdella, mutta käyttöiän pidentämiseksi suosittelemme säännöllistä konepesua. Kumisen alapinnan erikoisreijityksen ansiosta matto on helppo lingota ja kuivata kuivausrummussa.

Paksuus: 10 mm.

Koot: 85 x 75 cm, 85 x 120 cm, 85 x 150 cm, 85 x 250 cm, 85 x 300 cm, 100 x 200 cm, 115 x 180 cm, 115 x 240 cm, 115 x 300 cm, 150 x 200 cm, 150 x 250 cm, 150 x 300 cm, 200 x 200 cm, 200 x 300 cm ja 200 x 400 cm, lisäksi saatavana erikoiskokoja ja -muotoja esim. pyöreät.

Värit: 45 vaihtoehtoa.

Puhdistus: Imurointi, vesihuuhdeltu, ammattimainen konepesu 60°C, PH max. 9,5, kuivaus kuivausrummussa.



Värivalikoimaan kuuluu 45 väriä



MAAHANTUONTI JA MYYNTI:

**K. FAGERSTRÖM** T:mi

Puh: 050 576 6535

PI 25, 03601 KARKKILA



kf.mattingsystems@gmail.com  
www.geggus.fi